



Colorín

Sophora secundiflora

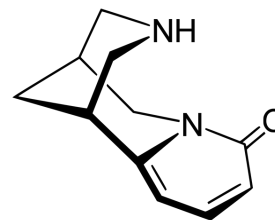
Fabaceae

Jabonosa

- Semillas

Sustancia activa

Citisina: Alcaloide vegetal, composiciones para base de jabón principio activo C11D.



Descripción

Pequeño árbol perennifolio mide generalmente de 3 – 6 m, pero puede llegar a 8 m.

- **Flor:** Vistosos pétalos color azul púrpura, agrupadas en densos racimos colgantes.
- **Fruto:** Maduran a partir de septiembre de 2,5 a 13 cm de largo, vaina rígida y cilíndrica, con estrangulaciones que separan las semillas duras.
- **Ramas:** Ascendentes, forman una copa densa de 2 – 4 m de diámetro, ramillas jóvenes con densa pubescencia blanca sin espinas.
- **Hojas:** Persistentes, tienen de 7 – 11 folíolos redondeados en su ápice.
- **Semillas:** Color rojo globoso y son de alrededor de 12 mm de largo.

Floración

Perenne

Fructificación

De febrero a abril

Impacto ecológico

Fijador de nitrógeno que puede ser útil en programas de reforestación o recuperación de suelos

Polinización

Se vale de para polinizar sus flores dotadas de unidades reproductivas hermafroditas.

Hábitat

Matorrales submontanos y semiáridos

Distribución

Texas, Nuevo México y México (Coahuila y Nuevo León).

Estatus migratorio

Nativa

Otros usos

- Tiene usos ornamentales y como plantas melífera.
- Fabricación de artículos artesanales como collares y pulseras
- Fabricación de mangos de instrumentos agrícolas