



© Andrés Nicolás Ramírez
<https://bit.ly/3mT5all>

Chuque

Viburnum triphyllum

Adoxaceae

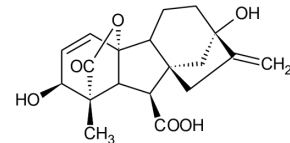
Tintórea

- Frutos maduros

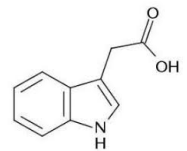
Sustancia activa

Ácido Giberélico:

Fitorregulador que se producen en la zona apical del fruto.



Auxina: Regula la biosíntesis de GA durante el desarrollo del fruto en los guisantes.



Descripción

Árbol de 15 m, follaje tupido, copa amplia, altas tasas de recambio foliar, crecimiento rápido.

- **Flor:** Blancas, agrupadas en una inflorescencia en forma de sombrilla (umbela), las cuales exhalan un olor agradables.
- **Fruto:** Carnosos, su color es vino tinto al madurar, no son comestibles para humanos.
- **Tronco:** Torcido característico de vegetación de bosque Altoandino.
- **Hojas:** Color verde limón y por el otro lado color verde pálido, su textura es parecida a la de cartulina.
- **Semillas:** Pueden presentar dormancia metabólica, puesto que algunos compuestos como el cianuro y el ácido abscísico (ABA) presentes en las semillas inhiben vías metabólicas específicas.

Floración

Florece casi todo el año.

Fructificación

Frutos maduros de abril a julio.

Impacto ecológico

Brinda alimento para gvi fauna y entomofauna. Útil en protección de cuencas hidrográficas, Inductor de procesos de restauración

Polinización

Insectos y aves silvestres

Hábitat

Bosques, selvas de montaña lluviosos, nubosos, templados y fríos

Distribución

Andes de Colombia a Bolivia. En Colombia presente en la Sierra Nevada de Santa Marta y en las tres cordilleras

Estatus migratorio

Cordillera oriental colombiana.

Otros usos

- Construcción
- Trabajo artesanal
- Ornamental
- Separadores viales