



## Azafrán

*Crocus sativus*

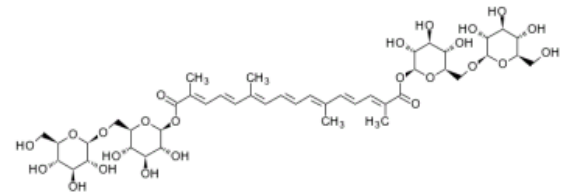
Iridaceae

### Tintórea

- Estigmas

### Sustancia activa

**Crocina:** Carotenoide. Diéster formado a partir del disacárido gentiobiosa y el ácido dicarboxílico crocetina. El estigma tiene un color rojo intenso y es el principal responsable del color anaranjado del azafrán.



### Descripción

Hierba perenne, bulbosa, con estructuras aéreas caducas.

- **Flor:** Hermafroditas, actinomorfas, erectas, cada una sobre un corto pedicelo hipogeo, a veces protegido por un profilo membranaceo, provistas de un estilo filiforme que se ramifica en 3 largos estigmas enteros y dentados, de intenso color rojizo.
- **Inflorescencia:** Con una o varias flores independientes.
- **Fruto:** Cápsula, cilíndrica o elipsoidal, que madura a ras del suelo o sobre él.
- **Semilla:** Numerosas, globosas, elipsoidales o piriformes, en general pardas o rojizas.
- **Hojas:** Basales, bifaciales, a veces ausentes o encerradas en las vainas en la anthesis, lineares, con dos surcos en el envés y planas en el haz.
- **Tallo:** Ausente.

### Floración

Desde finales de verano y durante todo el otoño

### Fructificación

Después de octubre

### Impacto ecológico

Contribuye a la diversificación de cultivos con un mínimo impacto ambiental.

### Polinización

Polinización abierta

### Hábitat

Zonas montañosas cálidos y bien ventilados

### Distribución

Noroeste de África, Asia Central a China occidental, Asia Menor y Europa del Este, Italia.

### Estatus migratorio

Europa (principalmente España, los Balcanes y Mediterráneo oriental)

### Otros usos

- Colorante en la industria alimenticia y farmacéutica
- Se usa en medicina,
- Industria de la perfumería
- Actividades culinarias