



© Sarah\_rezek  
<https://bit.ly/3MXh9Eb>

## Equinácea

*Echinacea purpurea*

Asteraceae

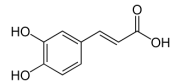
### Tintórea

- Flores

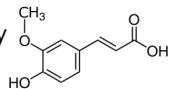
### Sustancia activa

Compuestos antioxidantes que forman pigmentos naturales de las plantas

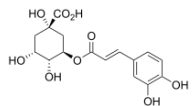
**Ácido cafeico:** Intermediario clave en la biosíntesis de la lignina



**Ferúlico:** Abundante en la pared celular vegetal. Otorga rigidez en la estructura y resistencia a la degradación por microorganismos.



**Clorogénico:** A pesar del "cloro" del nombre, no contienen cloro. En cambio, el nombre proviene del griego verde claro el cual se produce cuando se oxidan los ácidos clorogénicos.



### Descripción

Planta herbácea con raíz negra y sabor picante. Alcanza 1 m de altura

- **Flor:** Hermafroditas, zigomorfas, pentámeras, hipóginas. Cáliz con sépalos soldados, tubuloso-campanulado. Corola papilionácea, amarilla. Androceo de 10 estambres, diadelfo. Gineceo monocarpeo.
- **Fruto:** Pequeñas, oscuras y con cuatro ángulos.
- **Semilla:** Se encuentran en las cabezas de las plantas, de un color muy oscuro o negro.
- **Hojas:** Enteras y lanceoladas con tres nervaciones.
- **Tallo:** Verde, esponjoso, con pequeños pelos, rico en ácido achicórico (ácido 2,3-O-dicafecil-tartárico) (0,6-2,1%); alquilaminas (0,01-0,04%); polisacáridos y glicoproteínas; derivados poliacetilénicos y un aceite esencial (0,1 %).

### Floración

Inicios del verano y continúa hasta las heladas otoñales. Comprende de Junio a Octubre.

### Fructificación

Después de la caída de las ligulas.

### Impacto ecológico

Sin documentar

### Polinización

Insectos para polinizar sus flores

### Hábitat

Llanuras, praderas y colinas secas

### Distribución

Illinois y Nebraska y hacia el sur hasta Misuri, Luisiana, Oklahoma, Kansas, Florida, Texas y México

### Estatus migratorio

Norteamérica

### Otros usos

- Estimulante inmunitario para aumentar las defensas contra enfermedades infecciosas.
- Para tratamiento de infecciones víricas como catarros y gripe.
- Por vía externa para el tratamiento de úlceras, llagas y heridas.