

Añil

Indigofera tinctoria

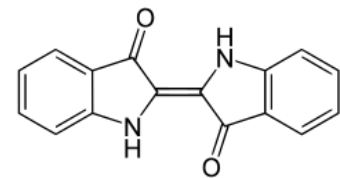
Fabaceae

Tinción

- Hojas y tallos

Sustancia activa

Indigotina : Está compuesto por indigotina y una serie de componentes minoritarios, como indirubina, flavonoides, sales inorgánicas, entre otros.



Descripción

Arbusto erecto de hasta 3 m de alto.

- **Flor:** Tubo puntiagudo, corola en tonos rojos, de pétalos desiguales, el más externo es el estandarte (cubierto de pelillos), pétalos laterales.
- **Inflorescencias:** Racimos densos más cortos que las hojas.
- **Fruto:** legumbres oblongas, rollizas, marcadamente curvadas, cortamente puntiagudas, cubiertas de pelillos, con 3 a 7 semillas.
- **Semilla:** Pequeñas, del tamaño de las de árbol de los tomates o guayaba.
- **Tallo:** Rojizo muy ramificado.
- **Hojas:** En la base de las hojas sobre el tallo se presenta estípulas; hojas alternas, compuestas con 11 a 17 folíolos, elípticas a oblanceoladas.

Floración

Florece todo el año.

Fructificación

Fructifica durante todo el año

Impacto ecológico

Se registra como maleza en arroz, frijol, maíz, mango y tomate.

Polinización

Polinización abierta

Hábitat

Común en todo tipo de vegetación, frecuente en terrenos baldíos, planta ruderal y arvense.

Distribución

Baja California Sur, Campeche, Chiapas, Chihuahua, Coahuila, Colima, Guerrero, Hidalgo, Jalisco, Morelos, Nayarit, Nuevo León, Oaxaca, Querétaro, Quintana Roo, San Luis Potosí, Sinaloa, Sonora, Tabasco, Tamaulipas, Veracruz y Yucatán.

Estatus migratorio

Introducida y naturalizada en los trópicos del Viejo Mundo y en **Australia**

Otros usos

- Para teñir ropa, pintar murales y otras pinturas
- Usos medicinales contra infecciones e inflamaciones (contiene flavonoides, cumarinas y triterpenos).