



Chambimbe

Sapindus saponaria

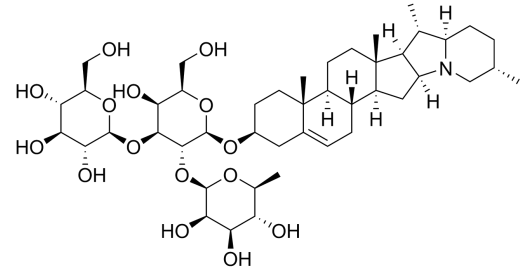
Sapindaceae

Jabonosa

- Frutos maduros

Sustancia activa

Saponina: Sustancia que al reblandecerse con agua produce un componente jabonoso utilizado para lavar ropa y otros objetos. Sin embargo, la saponina es tóxica para el humano



Descripción

Árbol de hasta 30 m de alto, con copa redonda.

- **Flor:** Flores blancas diminutas, perfumadas. Las flores crecen en racimos terminales de hasta 20 cm de largo muy ramificados.
- **Fruto:** Cápsula esférica, de entre uno y dos centímetros de diámetro, verde a amarillo o café al madurar, con cáscara dura y lisa.
- **Ramas:** Externa lisa, pardo grisácea a pardo amarillenta.
- **Hojas:** Compuestas, pinnadas, caducas, de color verde amarillento, de forma oblonga.
- **Semillas:** Semilla globosa, negra, dura.

Floración

De mayo a junio.

Fructificación

Después de esta floración, viene el periodo del fruto, que crea otro efecto atractivo en el árbol.

Impacto ecológico

Protege demas especies a su alrededor funciona como repelente de insectos

Polinización

Polinización anemófila

Hábitat

Habita en selvas secas y ocasionalmente en bosques de encino y pino.

Distribución

Florida y norte de México hasta el norte de Argentina.

Estatus migratorio

América

Otros usos

- El fruto se utilizaba como jabón para lavar ropa
- Estupefaciente de peces y para combatir enfermedades
- Corteza machacada y tirada en los ríos para envenenar peces
- Su madera se utiliza para leña
- Repelente