



© Ginger's Roots  
<https://bit.ly/3Os4sEy>

## Cardo santo

*Cnicus benedictus*

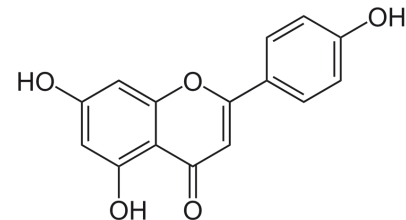
Asteraceae

### Tintórea

- Toda la planta

### Sustancia activa

**Apigenina:** Se encuentra en muchas plantas, es un producto natural que pertenece a la clase flavona que es la aglicona de varios glucósidos de origen natural. Es un sólido cristalino amarillo que se ha utilizado para teñir lana.



### Descripción

Planta anual, cubierta de pubescencias, carente de espinas en tallo, hirsuto, a menudo procumbente. Mide hasta unos 60 cm de alto, pero generalmente es mucho más corto, incluso prácticamente acaule.

- **Flor:** Pequeñas flores amarillas se encuentran en un cáliz espinoso.
- **Fruto:** Aquenio cilíndrico, algo curvado, glabro, de más o menos 1 cm de largo, con 20 surcos longitudinales y terminado por un anillo con 10 dientes, separadas por hendiduras por las cuales se erigen las cerdas externas del vilano.
- **Raíz:** Raíz pivotante
- **Hojas:** Verdes pálidas, lanceoladas, con bordes dentellados y ondulados, y sus lóbulos erguidos terminan en espinas.
- **Tallo:** Ramificado y a menudo de color rojizo, de sección redondeada o algo angulosa y estriada longitudinalmente.

### Floración

La floración tiene lugar de junio a agosto.

### Fructificación

Durante la primavera en pocos días aparecen los brotes.

### Impacto ecológico

Tiene el potencial de transportar otras especies invasoras o patógenos y parásitos.

### Polinización

Polinizadores todo el año. Además, al tomar el néctar y el polen de las flores, muchos insectos comen las hojas, los palos, y las semillas.

### Hábitat

Crece en las regiones mediterráneas, en tierras secas y a pleno sol hasta 1000 metros de altitud.

### Distribución

España territorio peninsular, zona centro y el Noreste, Australia, Estados Unidos oriental y occidental, Suramérica, Bélgica, Gran Bretaña, Irlanda, Alemania, Rusia y Ucrania, Estonia, Ucrania.

### Estatus migratorio

Originaria de la región del Mediterráneo, desde Portugal y hacia el este hasta el mar Caspio.

### Otros usos

- Para la fabricación de la tintura madre,
- También es utilizado como aditivo en los orujos amargos y en los licores a base de hierbas.
- Ayudar con la diarrea, la tos y la hinchazón