



# Cebolla

*Allium cepa*

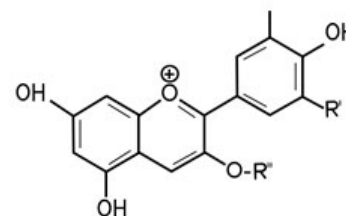
Amaryllidaceae

## Tintórea

- Catáfilas (hojas del bulbo - cáscara)

## Sustancia activa

**Antocianinas:** Son pigmentos hidrosolubles que se hallan en las vacuolas de las células vegetales y que otorgan el color rojo, púrpura o azul a las hojas, flores y frutos



## Descripción

Planta herbácea bienal

- **Flor:** Las flores son hermafroditas. El sistema floral se agrupa en umbelas y está compuesto por flores pequeñas, de colores variados (verdes, blancas o violáceas). Estas, están formadas por 6 tépalos y 6 estambres.
- **Fruto:** Cápsula en la que se encuentran las semillas de color negro, angulosas, aplastadas y de superficie rugosa.
- **Raíz:** La cebolla presenta un sistema radicular formado por numerosas raicillas fasciculadas, de color blanquecino, poco profundas, que salen a partir de un tallo a modo de disco, o disco caulinar.
- **Hojas:** Las hojas son envainadoras, alargadas, fistulosas y puntiagudas en su parte libre.
- **Tallo:** El tallo es el que sostiene la inflorescencia; es derecho, de 80 a 150 cm de altura, hueco, con inflamamiento ventrudo en su mitad inferior.

## Floración

Florecen después de la exposición al frío, ocurre cuando la planta está bajo estrés.

## Fructificación

Enero a abril.

## Impacto ecológico

Delimita el crecimiento de otras especies.

## Polinización

Polinización entomófila.

## Hábitat

Terrenos sueltos, sanos, ricos en materias orgánicas y de consistencia media.

## Distribución

Hoy en día, esta planta, en todas sus muchas variedades, se cultiva en todo el mundo.

## Estatus migratorio

Asia Central (Palestina e India).

## Otros usos

- Efectos benéficos para la salud, tales como antialérgico, antiinflamatorio, cardioprotector, vasodilatador, anticarcinogenico
- Propiedades antioxidantes