



© Marta  
<https://bit.ly/3mTlIKA>

## Nogal

*Juglans regia*

Juglandaceae

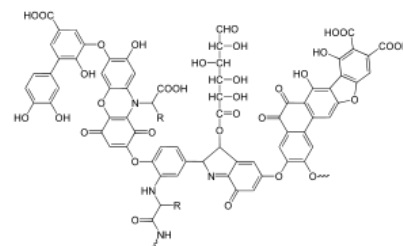
### Tintórea

- Cáscara del fruto

### Sustancia activa

#### Sal sódica del Ácido húmico:

Compuesto principal de la cáscara de la nuez, se obtiene el colorante nogalina.



### Descripción

Árbol caducifolio, que alcanza de 25 a 30 m de altura en los suelos más ricos, con un tronco que puede superar los 2 m de diámetro.

- **Flor:** Pelosas y con brácteas de ápice dentado.
- **Fruto:** Subglobulares de involucre semi-carnoso verde y liso, al secarse se torna negruzco y se desprenden las llamadas habitualmente nueces.
- **Ramas:** Se bifurcan a poca distancia del suelo y se convierten en grandes ramas principales, formando una copa bastante regular.
- **Hojas:** Caducas, alternas, ápice obtuso, de color rojizo al brotar y que, después, se tornan verde oscuro.
- **Corteza:** Es de color gris, con patrones de rayas alargadas y estrechas.

### Floración

La floración del nogal ocurre entre mayo y junio. Las flores masculinas del *Juglans regia* salen en las yemas del año anterior.

### Fructificación

La maduración es en los meses de septiembre a noviembre.

### Impacto ecológico

Cultivado prácticamente en toda la Península Ibérica.

### Polinización

Es autofértil

### Hábitat

Suelos calcáreos, fértiles y profundos en zonas abrigadas pero soleadas.

### Distribución

Suroeste y centro de Asia, hasta el Himalaya y sudoeste de China. En México Baja California, Coahuila, Nuevo León, Chihuahua, Sonora, Durango, San Luis Potosí, Jalisco, Puebla, Tlaxcala, Hidalgo, Estado de México y Tamaulipas.

### Estatus migratorio

Europa del este y en Asia específicamente en Persia

### Otros usos

- El aceite de la semilla se utiliza como saborizante de alimentos
- Para fabricar pinturas y tintas de imprenta.
- Las hojas en infusiones, como medicina casera.
- La corteza de la raíz, una vez seca se usa como laxante