

# Calafate

*Berberis buxifolia*

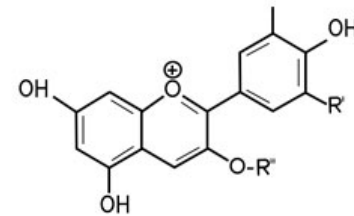
Berberidaceae

## Tinción

- Raíces y frutos maduros

## Sustancia activa

**Antocianinas:** Son pigmentos hidrosolubles que se hallan en las vacuolas de las células vegetales y que otorgan el color rojo, púrpura o azul a las hojas, flores y frutos



## Descripción

Arbusto silvestre de aproximadamente 1 m de alto, con tallos cilíndricos.

- **Flor:** Crecimiento en forma aislada, color amarillo y tamaño ligeramente superior que las hojas.
- **Fruto:** Baya globosa de color azul oscuro, en su estado de madurez alcanza un diámetro aproximado de 1 cm y tiene un sabor muy agradable.
- **Semilla:** Contiene en su interior de 6 a 8 semillas de color café rojizo.
- **Hojas:** Ovaladas, de color verde brillante en la cara superior y opaco en la inferior se presentan en grupos de diez por nudo, contiene espinas café amarillentas.
- **Tallo:** Sin pubescencia velutina rojiza.

## Floración

Florece entre los meses de octubre y enero

## Fructificación

Fructifica en enero

## Impacto ecológico

El manejo de praderas (arbustización por pastoreo continuo) y hábitat de vida silvestres

## Polinización

Anemófila

## Hábitat

Montes bajos, en los claros y márgenes del bosque y en áreas húmedas de la estepa a los largo de ríos y arroyos.

## Distribución

Chile desde la provincia de Valdivia hasta el Estrecho de Magallanes, encontrándose también en el sur de Argentina.

## Estatus migratorio

Endémica de la Patagonia

## Otros usos

- Colorantes naturales
- Además, su madera de color amarillo es una importante fuente de alcaloides, para usos medicinales.
- Los frutos se preparan en bebida, triturándolos y dejándolos macerar en agua sin fermentar