



© Andre Harmse  
<https://bit.ly/3xMG8aP>

## Mirasol

*Cosmos bipinnatus*

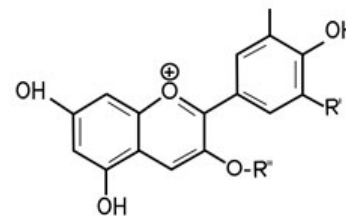
Asteraceae

### Tinción

- Flores

### Sustancia activa

**Antocianinas:** Son pigmentos hidrosolubles que se hallan en las vacuolas de las células vegetales y que otorgan el color rojo, púrpura o azul a las hojas, flores y frutos



### Descripción

Hierba anual de 20 cm a 1.20 m, raramente a 2 m de alto.

- **Flor:** Liguladas generalmente 8, obovadas, de color rosado, lila, violeta o blanco con el ápice subtruncado, flores del disco numerosas, enteramente amarillas.
- **Inflorescencia:** Flojamente paniculada, frágiles, brácteas involucrales externas, lanceoladas, acuminadas, márgenes ciliados; brácteas involucrales internas ovado-lanceoladas.
- **Fruto:** Aquenios lineares, tetragonales, arqueados, de de color gris claro a café rojizo con manchas negras.
- **Semilla:** Alargadas y estrechas.
- **Hojas:** Sésiles o con pecíolos alados, pinnado, segmentos muy angostos, casi en forma de hilo, con el ápice acuminado y endurecido.
- **Tallo:** Erecto, poco ramificado, escasamente áspero-pubescente, casi glabro (sin pelos).

### Floración

En el Valle de México crece de marzo a agosto, florece de mayo a noviembre.

### Fructificación

Fructifica de julio a diciembre.

### Impacto ecológico

Cultivos afectados y efectos sobre los cultivos en maíz, cebada, avena, calabaza, haba, frijón, nopal, papa, sorgo, remolacha, tomate, alfalfa, maguey y hortalizas

### Polinización

Polinizada por mariposas abejas e insectos polinizadores.

### Hábitat

Ruderal y arvense, pastizales, superficies rocosas o tepetatosas.

### Distribución

Aguascalientes, Chiapas, Colima, Chihuahua, Coahuila, Ciudad de México, Durango, Guanajuato, Guerrero, Hidalgo, Jalisco, Estado de México, Michoacán, Morelos, Nayarit, Oaxaca, Puebla, Querétaro, San Luis Potosí, Sinaloa, Tlaxcala, Veracruz y Zacatecas, más común en el centro del país.

### Estatus migratorio

**Nativa**

### Otros usos

- Ornamental
- Medicinal
- Ceremonial
- Religioso.