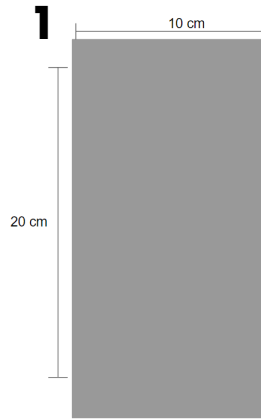
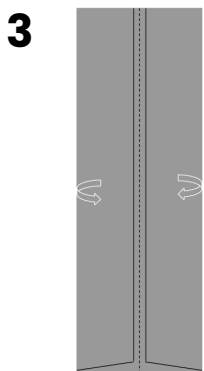


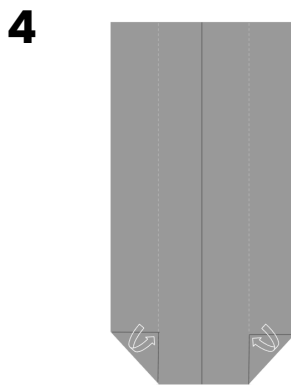
Patrón de "Camisa"



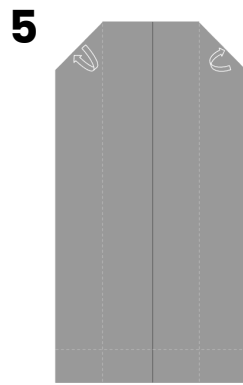
2 Doblar a la mitad



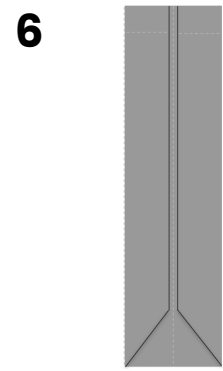
Doblar a la mitad



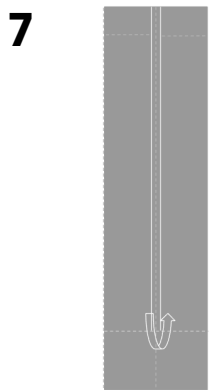
Doblar las puntas hacia dentro en la misma línea



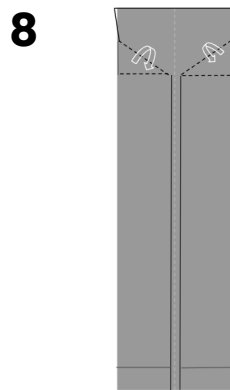
Voltear y doblar en la otra parte un dobladillo de aproximadamente 1 cm



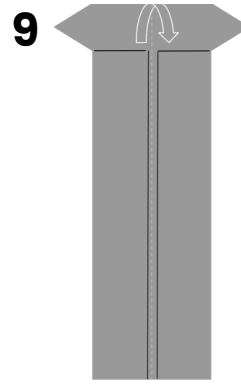
Voltear nuevamente y doblar las líneas extremas hacia la línea intermedia



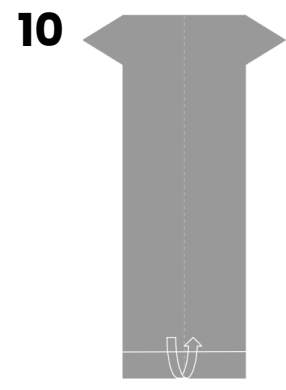
Doblar hacia arriba la parte de abajo



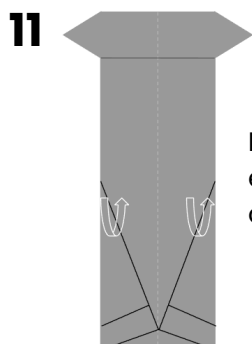
Pasar las esquinas a contra esquina en misma línea, formando un cajón hacia afuera



Doblar por completo



Voltear
Doblar a la mitad el dobladillo de abajo



Doblar de esquina a esquina en el mismo dobladillo



Ajustar el cuello y está completado