



© Elena
<https://bit.ly/3zWp0B5>

Rubia tinctoria

Rubia tinctorum

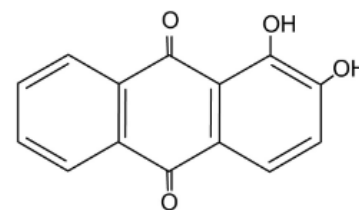
Rubiaceae

Tintórea

- Raíces

Sustancia activa

Alazarina: Colorante de antraquinona soluble en agua que se usa ampliamente en la industria textil como agente de tinción.



Descripción

Hierba perenne, trepadora, glabra, raíz rojiza.

- **Flor:** Hermafroditas, actinomorfas, epíginas. Cáliz ausente o diminuto. Corola rotada, con tubo corto, amarillo-pálida, segmentos acuminados.
- **Inflorescencia:** Cima paniculada
- **Fruto:** Drupáceo, globoso, negro.
- **Hojas:** Hojas en verticilos de 4-6, lanceoladas u oblongo-elípticas, verde-brillantes, envés con venas prominentes.
- **Tallo:** Tallos decumbentes, angulosos, con indumento de pelos recurvados y ganchudos en los ángulos.

Floración

Florece entre junio y septiembre-octubre

Fructificación

Fructifica durante un sólo período vegetativo

Impacto ecológico

Poseen compuestos químicos que ayudan al control de insectos u otras plagas

Polinización

Polinización entomófila.

Hábitat

Se desarrolla mejor en zonas montañosas y húmedas.

Distribución

Europa y Región Mediterránea.

Estatus migratorio

Zona suroeste de Europa, desde Irlanda al norte de África

Otros usos

- Acciones farmacológicas y usos medicinales Laxante, astringente y un tónico suave
- Utilizada contra las afecciones renales y de las vías urinarias
- Cosmética la raíz seca se utiliza en como tónico, calmante y acondicionador de la piel.